

Projekt Benchmarking kirchlicher Verwaltung

Info-Veranstaltung (digital)
06./11./20./25.02.2025 (alternative Termine)
Thomas de Nocker, Steffen Hesping



Ein Benchmarking kirchlicher Verwaltungen hat großes Potential – doch gibt es so etwas (noch) nicht

Ausgangssituation und Problemstellung

Ausgangssituation

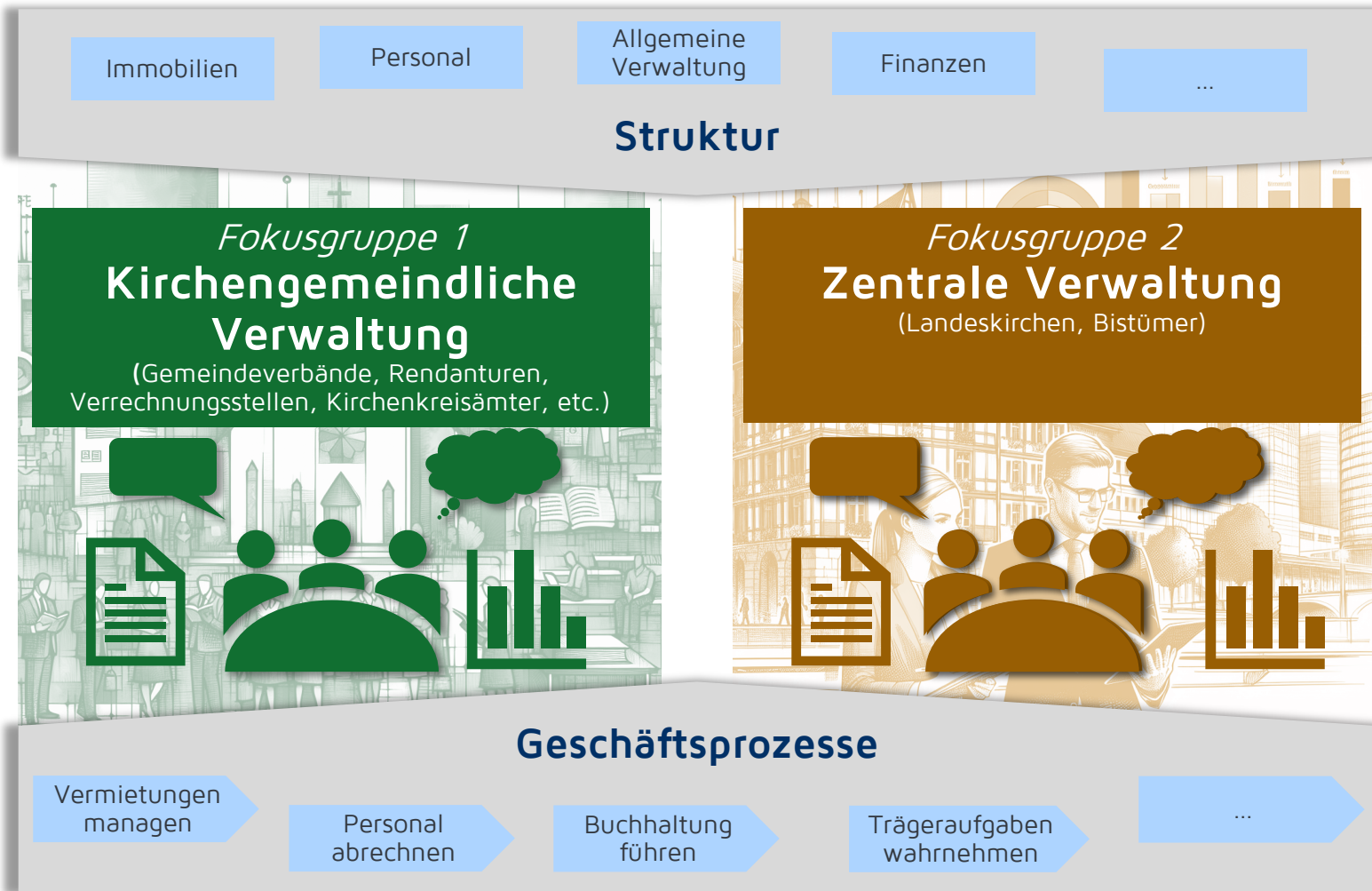
- Aufgrund perspektivisch **rückläufiger** finanzieller und personeller **Ressourcen**, stellt sich Kirche in Deutschland aktuell **umfassend neu auf**.
- Neben der Seelsorge, steht insbesondere die **Verwaltung** unter **Veränderungsdruck**: Erhöhte Anforderungen auf immer weniger Schultern.
- Gleichzeitig sind Effizienz und Effektivität, also die **Leistungsfähigkeit** insgesamt, der kirchlichen Verwaltung zu steigern.
- Um die eigene Leistungsfähigkeit bewertbar zu machen, braucht es vergleichende **Bezugspunkte**.
- Besonders vielversprechend ist der Vergleich mit anderen Organisationen, um von den „Klassen-Besten“ zu lernen (sog. **Benchmarking**)
- Verwaltung findet in verfasster Kirche insb. auf Ebene der **Teil-/Gliedkirchen** (u.a. Ordinariate, Landeskirchenämter) oder **Kirchengemeinden** und deren Verbünde statt (u.a. Kirchkreisämter, Gemeindeverbünde).
- Bisher gibt es **kein systematisches Benchmarking** für kirchliche Verwaltungen, anders als für öffentliche Behörden (u.a. kommunaler Leistungsvergleich)

Kirchen-spezifische Anforderungen

- **Datenerhebung** kann **aufwendig** sein, während das eigene Personal für die **laufenden Veränderungen** gebraucht wird.
- Daten sind meist **nicht zentral** verfügbar, sondern auf verschiedenen Träger, Organisationen, Stellen und Systeme verteilt.
- Durch Daten allein ist noch keine **Veränderung** realisiert.
- Kirche ist **vernetzt** (Gesellschaft, Staat, Ökumene, Wirtschaft, ...).
- Trotz des gemeinsamen Auftrags ist Kirche und ihre **Struktur äußerst divers**.
- ...
- **Pragmatisch und schrittweise** vorgehen
→ „Nützlichkeit vor Vollständigkeit“
→ „Mit vorhandenen Daten arbeiten“
- Start mit „Koalition der **Willigen**“
- Fokus auf gemeinsam **Lernen** und Wachsen
- **Divers** und konfessions-übergreifend, aber **vergleichbar**
- Eine **treibende** und koordinierende **Stelle**

Verfügbare Kennzahlen im Vergleich zw. Struktur und Prozessen und dazu in den Austausch kommen

Grundlegender Ansatz: „Einfach. Klar. Machen“



Vorhanden Kennzahlen zu **Kontext und Struktur** in welchen die Geschäftsprozesse ablaufen.

Was unterscheidet die Strukturen?

In welchen Strukturen wird gearbeitet?

Gemeinsame **Interpretation der Daten** und Planung der nächsten Schritte in Fokusgruppen.

Wie ist die Leistung im Vergleich zwischen den Strukturen zu bewerten?

Wie ist die Leistung als Verhältnis von Output zu Input?

Konzentration auf aussagekräftige **Geschäftsprozesse** und deren leicht verfügbare Kennzahlen.

Unser Ansatz optimiert das Verhältnis von Nutzen zu Aufwand - speziell für kirchliche Verwaltungen

Nutzen vs. Aufwand

	Treiber bei Kirche	Konkret im Benchmarking-Projekt
Nutzen	<ul style="list-style-type: none"> • Daten nicht genutzt: Oft ist „Kirchenpolitik“ wichtiger als die objektiv bessere Lösung • Vorbehalte: Die kirchliche Kultur scheut Leistungsvergleiche und Quantifizierung (intern und extern) und ist darin wenig geübt • Begrenzte Ressourcen: Finanzielle und personelle Ressourcen sinken, während die Anforderungen steigen • Begrenzte Datenverfügbarkeit: Daten auf vers. Systeme verteilt oder nicht systematisch erfasst 	<ul style="list-style-type: none"> • Begleitung: Wir begleiten Sie bei der Datenerhebung und der Interpretation der Daten und bringen dabei konkrete Impulse aus unserer Erfahrung ein • Klarheit: Sie wissen vorab genau was Sie als Ergebnis erhalten und können dessen Nutzen vorab einschätzen • Fokus auf Austausch: Sie kommen schnellstmöglich zu den Ergebnissen ins Gespräch mit anderen Teilnehmern • Viel Erfahrung: 2denare bringt eigene verfügbare Kennzahlen und Best Practices aus mehr als 12 Jahren Beratung kirchlicher Organisationen ein • Klarer Prozess: 2denare übernimmt die gesamte Koordination und Organisation • Sicherheit, Vertraulichkeit und Anonymität: Ihre Daten werden durch 2denare jederzeit sicher verwahrt und Ihre Identität wird geschützt, es sei denn Sie erlauben eine Veröffentlichung explizit
Aufwand	<ul style="list-style-type: none"> • Trägheit: Effektives Benchmarking erfordert ständiges Lernen, was durch komplexe Entscheidungswege gehemmt wird • Erschwerte Vergleichbarkeit: Vielfalt der Strukturen erschwert Standardisierung und Vergleiche 	<ul style="list-style-type: none"> • Pragmatisch: Es wird nur nach leicht verfügbaren Kennzahlen gefragt (keine aufwändige Datenerhebung nötig) • Geringe Kosten: Geringer Kostenbeitrag (Daten dürfen durch 2denare anonymisiert zur Pflege einer Benchmarking-Datenbank verwendet werden) • Durchdacht: Datenerhebung über klar strukturierte und verständliche Vorlagen • Klarheit: Sie wissen vorab, was von Ihnen erwartet wird, wodurch der Aufwand klar abzuschätzen ist • Modularisierung: Sie wählen den Fokus, den Sie brauchen

Ein anonymisierter Leistungsvergleich (Modul 1) und/oder vertiefte Interaktion (Modul 2)

Module und Kosten

Modul 1 - Analyse Zahlenbasierter und anonymisierter Leistungsvergleich	Modul 2 - Workshops Gemeinsame Auswertung der Ergebnisse (nur in Verbindung mit Modul 1 wählbar) OPTIONAL
<p style="text-align: center;">€ 750</p> <p>je separat betrachteter Organisation(seinheit) bzw. je durch uns ausgewertete und von Ihnen bereitgestellte Tabelle zur Datenerfassung; zzgl. MWSt</p> <ul style="list-style-type: none">✓ Zahlenbasierter und anonymisierter Leistungsvergleich mit anderen Benchmarking-Teilnehmern der gewählten Fokusgruppe<hr/>✓ Individueller Bericht als Auswertung der Vergleichsdaten<hr/>✓ Individuelles Auswertungsgespräch in einer 60-min. Videokonferenz mit Empfehlungen für das weitere Vorgehen<hr/>✓ Mit Zufriedenheitsgarantie: Ihre Anmeldung wird erst mit Rücksendung der ausgefüllten Tabelle zur Datenerfassung verbindlich	<p style="text-align: center;">€ offen</p> <p>wird rechtzeitig vor Anmeldestart mitgeteilt</p> <ul style="list-style-type: none">✓ Kennenlernen und Austausch mit relevanten Vergleichspartnern Ihrer Fokusgruppe<hr/>✓ Identifizieren und Teilen von Best Practices<hr/>✓ Die nächsten Schritte beraten <div style="border: 1px solid black; background-color: #fff9c4; padding: 5px; margin-top: 10px;"><p>Zufriedenheitsgarantie: Nach Erhalt der Tabelle zur Datenerfassung (mit allen Kennzahlen) können Sie sich diese in Ruhe anschauen. Sollten Sie zu dem Schluss kommen, dass sich für Sie eine Teilnahme nicht lohnt, können Sie <i>kostenfrei zurücktreten</i>. Ihre Anmeldung wird erst dann verbindlich (und kostenpflichtig), wenn Sie die ausgefüllte Tabelle an uns zurücksenden.</p></div>

▶ Sie haben die Wahl zwischen zwei Modulen, wobei Modul 2 nur in Verbindung mit Modul 1 zu wählen ist, da im Workshop auf die zuvor erhobenen Daten zurückgegriffen wird.

2denare als der richtige Partner für Ihr Benchmarking-Projekt

2denare als Partner



Wir verstehen Kirche

Wir stehen den christlichen Kirchen und ihren gemeinnützigen Organisationen nahe und unterstützen sie dabei, ihre je eigenen Aufträge zu verwirklichen.



Wir haben Know-How und die Erfahrung

Die 2denare GmbH ist mit 15 festen Mitarbeitenden und Wurzeln im Jahr 2013 Marktführer bei der Strategie- und Organisationsberatung in der verfassten Kirche.



Wir bringen Menschen voran und in die Veränderung

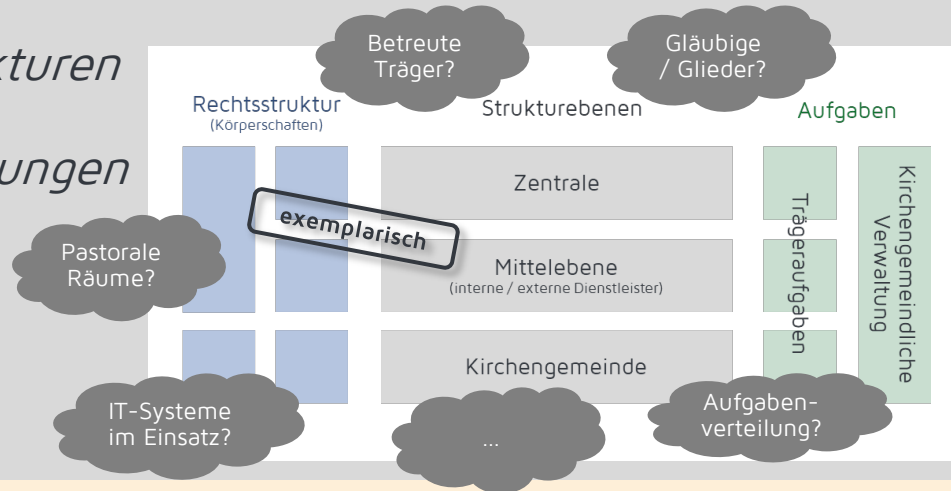
Eine Vielzahl der katholischen Bistümer und evangelischen Landeskirchen und ihrer Gemeinden und Verbände sowie Hilfswerke, Orden und Träger der Caritas und der Diakonie durften wir bei zukunftsweisenden Projekten begleiten und beraten.

Sie erhalten einen individuellen Bericht zu drei Untersuchungsfragen

Erwartete Ergebnisse – Modul 1

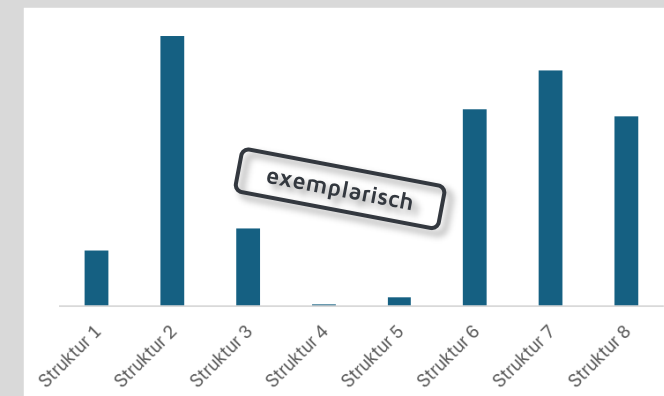
Als individueller Bericht
mit persönlicher Präsentation

In welchen Strukturen werden welche Verwaltungsleistungen erbracht?



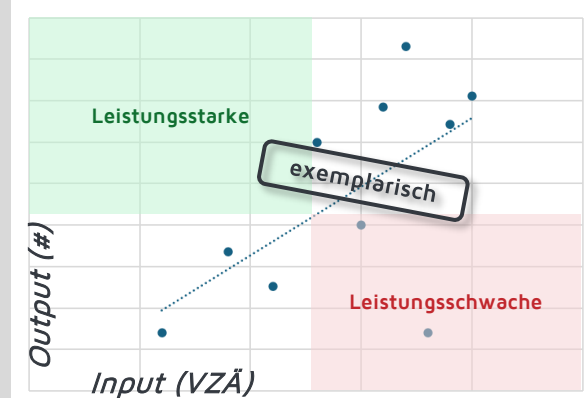
Wie unterscheidet sich die Leistung zwischen den Struktur(typ)en?

Fokusgruppe
Geschäftsprozess A
Leitung (= Input/Output)
2025



Fokusgruppe 1
Geschäftsprozess A
Input (Vollzeitäquivalente)
vs. Output (Anzahl)
2025

Wie ist die Leistung (= Input/Output) Geschäftsprozesse im Vergleich zu bewerten?



Es werden relevante, einfach verfügbare Daten zu Struktur und Leistung der Verwaltung erhoben

Beispiele für Daten, die abgefragt werden



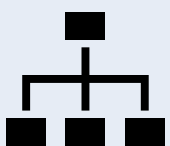
Strukturdaten: Anzahl zuständiger Kirchengemeinden, Kitas, anderer Einrichtungen, sonstiger Rechtsträger etc.



Mitarbeitendendaten: Anzahl je Fachbereich (z. B. Finanzen) und in ausgewählten Prozessen (z. B. Finanzbuchhaltung)



Ergebnisdaten: Anzahl von Ergebnisprodukten (z. B. Buchungen, Jahresabschlüsse, verwaltete Personalfälle, Baumaßnahmen etc.)



Organisationsdaten: Anzahl Assistenzkräfte, Führungsebenen, Vorort-Arbeitsplätze
Infrastrukturdaten: genutzte Software je Disziplin

- Alle Daten sind **einfach zu erheben**, weil sie zumeist bereits vorliegen
- Je Datenpunkt wird genau beschrieben, was **exakt abgefragt** wird
- Insgesamt werden je nach Fokus **50-70 Datenpunkte** abgefragt
- Falls einzelne Datenpunkte **nicht vorliegen**, verhindert das keine grundsätzliche Teilnahme

Mit der Anmeldung zum Projekt können Sie auch noch Wünsche äußern, welche Kennzahlen Sie insb. interessieren.

Unsere Leistungen und ihr Beitrag sind klar definiert

Vorgehen – Benchmarking

	Modul 1				Modul 2 ² (optional)	
	Informieren	Anmelden	Erheben / Analysieren	Berichten	Anmelden	Austauschen
	bis Ende März	bis 04. April 2024	bis 16. Mai 2025	bis 23. Juni 2025	bis 22. August 2025	25. oder 26. September 2025
Ihr Beitrag	<ul style="list-style-type: none"> Sich informieren 	<ul style="list-style-type: none"> Über Teilnahme Modul 1 entscheiden Anmeldebogen ausfüllen Verträge schließen (<i>anschließend</i>) 	<ul style="list-style-type: none"> Tabelle zur Datenerfassung ausfüllen Rückfragen klären <p>Mit Zufriedenheitsgarantie¹</p>		<ul style="list-style-type: none"> Über Teilnahme Modul 2 entscheiden Anmeldebogen ausfüllen Verträge schließen 	<ul style="list-style-type: none"> Zu Workshop(s) kommen²
Unsere Leistungen	<ul style="list-style-type: none"> Newsletter, Weihnachtskarte, eMailing Website Info-Termine Persönlicher Kontakt 	<ul style="list-style-type: none"> Verträge bereitstellen (2denare und ggf. Vergleichspartner) 	<ul style="list-style-type: none"> Tabelle zur Datenerfassung bereitstellen Daten sicher verwahren Daten auswerten 	<ul style="list-style-type: none"> Individuellen Bericht bereitstellen Bericht vorstellen als individueller Video-Call (1-Std) Empfehlungen bereitstellen 	<ul style="list-style-type: none"> Zu Modul 2 informieren Verträge bereitstellen (2denare und ggf. Vergleichspartner) 	<ul style="list-style-type: none"> Workshops vorbereiten und nachbereiten Ergebnisse als Protokoll mit indiv. Empfehlungen bereitstellen
Erwartete Ergebnisse	<ul style="list-style-type: none"> Interesse Klarheit zu Aufwand/Nutzen 	<ul style="list-style-type: none"> Anmeldung Verträge 	<ul style="list-style-type: none"> Ausgefüllte Tabelle zur Datenerfassung 	<ul style="list-style-type: none"> Individueller Bericht (inkl. Vorstellung) 	<ul style="list-style-type: none"> Anmeldung Verträge 	<ul style="list-style-type: none"> Workshops Protokoll (inkl. Empfehlungen)

¹ Zufriedenheitsgarantie: Nach Erhalt der Tabelle zur Datenerfassung (mit allen Kennzahlen) können Sie sich diese in Ruhe anschauen. Sollten Sie zu dem Schluss kommen, dass sich für Sie eine Teilnahme nicht lohnt, können Sie *kostenfrei zurücktreten*. Ihre Anmeldung wird erst dann verbindlich (und kostenpflichtig), wenn Sie die ausgefüllte Tabelle an uns zurücksenden; ² Modul 2 nur zusammen mit Modul 1 wählbar; 3 Anzahl an Workshops noch festzulegen in Abhängigkeit von Anmeldungen

Wie es jetzt konkret weiter geht

Nächste Schritte

Jederzeit	Treten Sie mit uns in Kontakt, wenn Sie Fragen haben oder weitere Informationen benötigen
6./11./20./25. Februar 2025	Wir bieten vier Info-Veranstaltungen (online) an – je Veranstaltung gleicher Inhalt
Bis 04. April 2024	Kontaktieren Sie uns unter benchmarking@2denare.de , wenn Sie eine Teilnahme wünschen. Wir schicken Ihnen den Anmeldebogen zu.
	Füllen Sie den Anmeldebogen nach Erhalt von uns aus. Wir sagen Ihnen wie es weitergeht.



Treten Sie gerne mit uns in Kontakt

Ihre Ansprechkanäle und -personen

Schreiben Sie uns an: benchmarking@2denare.de

Oder sprechend Sie uns persönlich an....



Verantwortlicher Partner

Thomas de Nocker

Geschäftsführer

2denare GmbH

Reineke-Fuchs-Straße 22

45149 Essen

+49 176 620 610 15

thomas.denocker@2denare.de



Projektleiter

Steffen Hesping

Senior-Berater

2denare GmbH

Reineke-Fuchs-Straße 22

45149 Essen

+49 175 29 11 899

steffen.hesping@2denare.de